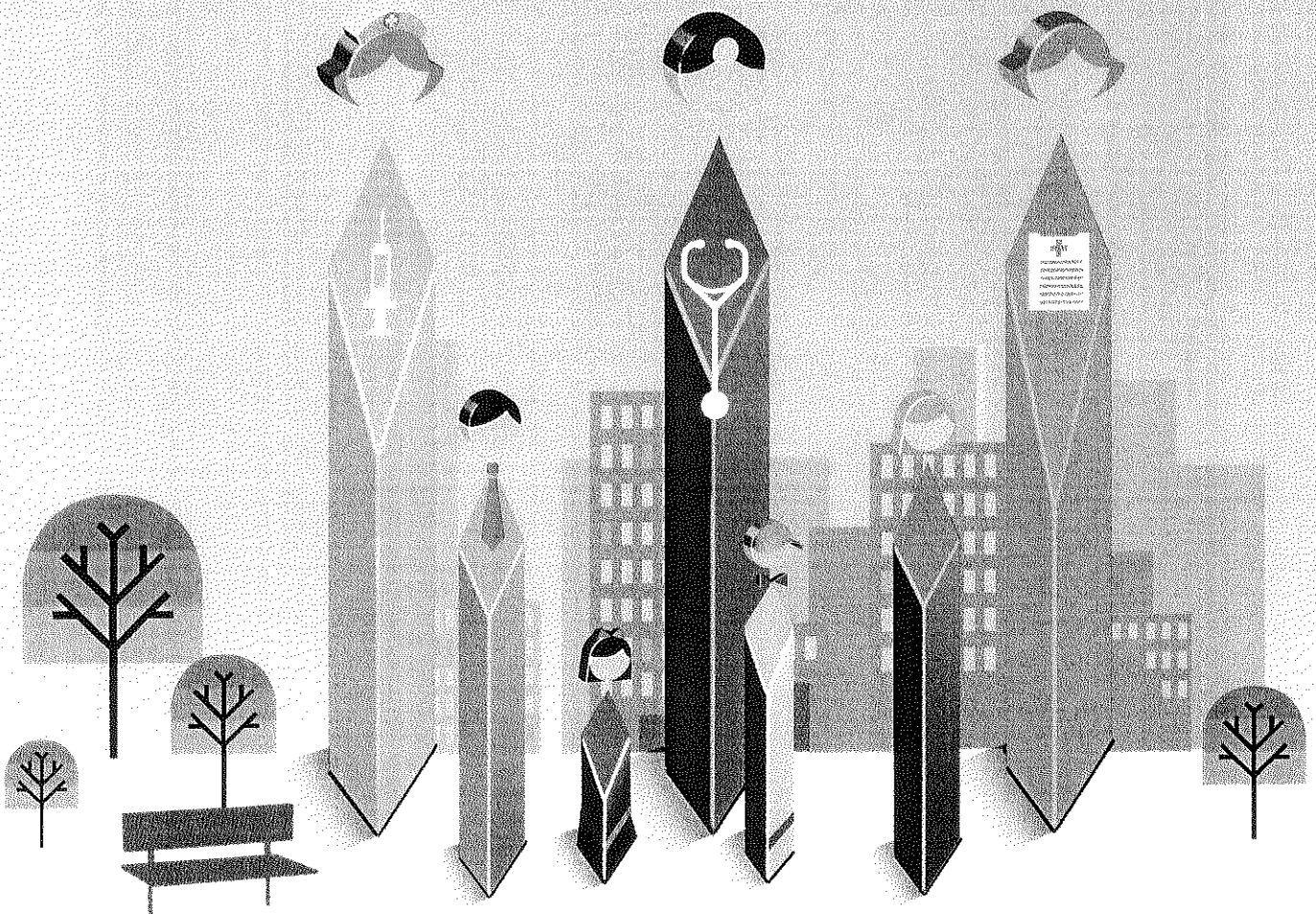


Os Cuidados na Base A SAÚDE NO TOPO

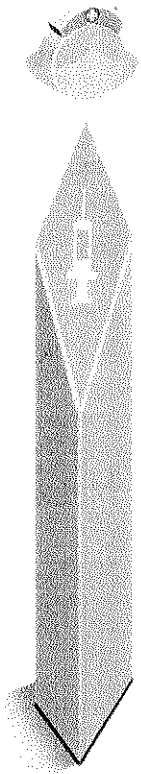


GUIA DO UTENTE

Leia com atenção as nossas
recomendações
e ajude-nos a fazer o melhor.
CONTAMOS CONSIGO!

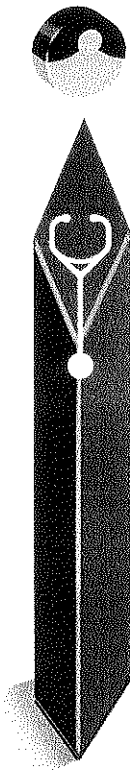
QUEM SOMOS

Somos uma equipa constituída por 7 médicos, 7 enfermeiras e 5 secretários clínicos, altamente motivados para o servir melhor e que acreditam poder contar com o seu entusiasmo e colaboração de modo a que todos juntos possamos ter mais e melhor acesso à saúde.



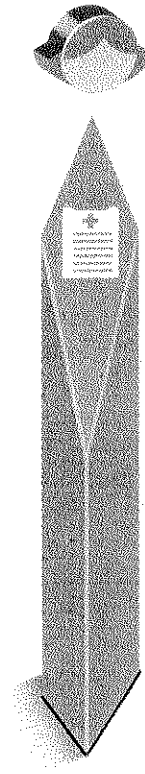
ENFERMEIRAS

Albertina Santos
Cláudia Machado
Dora Machado
Isabel Domingos
Isabel Silvério
Marlene Marques
Vera Lagoa



MÉDICOS

Isabel Alves
José Ramos
Mónica Medeiros
Paula Silva
Soledade Cosme
Susana Oliveira
Vânia Oliveira



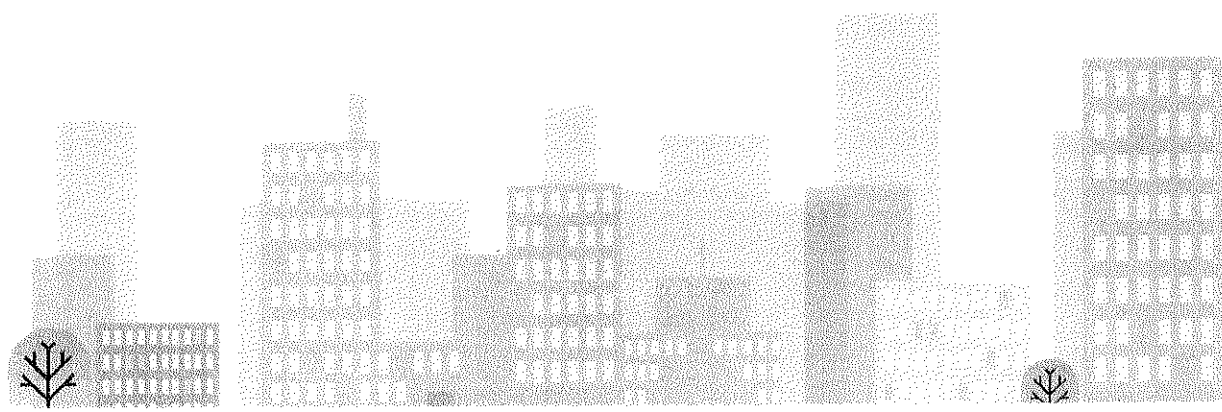
SECRETÁRIOS CLÍNICOS

Ana Pinho
Dolores Cruz
Elisabete Baldaia
Paula Machado
Zara Ramires

OS NOSSOS OBJECTIVOS

Através desta nova organização e de um atendimento personalizado, queremos maior qualidade dos nossos serviços para todos os utentes desta Unidade de Saúde Familiar (USF).

Com o nosso trabalho e a sua colaboração queremos prestar-lhe cuidados de saúde/conhecimentos/informação necessários para cuidar e manter a sua saúde e qualidade de vida.



IMPORTANTE

- Sempre que utilize os nossos serviços, deve ser portador do Cartão Serviço Nacional de Saúde (SNS) / Cartão de Cidadão.
- Manter os seus dados pessoais (morada, agregado familiar e telefone), sempre actualizados.
- Para expôr a sua opinião/sugestão existe na Unidade de Saúde Familiar impresso próprio para o efeito, acessível ao utente na sala de espera. Ajude-nos a melhorar.
- Numa perspectiva de prevenção para a saúde deve agendar consulta anualmente.
- O pedido de receituário crónico deve ser feito de forma racional com uma antecedência mínima de 3 dias úteis.



OS NOSSOS SERVIÇOS

- Todas as famílias têm um médico, um enfermeiro e um secretário clínico.
- Na ausência do seu médico ou enfermeiro, o atendimento será feito por outros elementos com conhecimento da sua situação clínica.
- Em situação de doença aguda, no próprio dia, tem atendimento em consulta aberta ou intersubstituição em horários já definidos e publicitados.
- Possibilidade de programar consultas das 08.00H às 19.40H todos os dias úteis.
- Possibilidade de atendimento telefónico pelo seu médico/enfermeira de família, em horários definidos e publicitados.

